



## LEITFADEN ZUR MOBILGERÄTE- MIGRATION

### EINLEITUNG

Dieser Leitfaden erklärt, wie Sie Ihre SurvitecGroup-E-Mail und Ihr Teams-Konto von Ihrem mobilen Gerät deinstallieren und Ihr Beaufort.Group-E-Mail- und Teams-Konto auf Ihrem Gerät konfigurieren können. Dies wird in zwei Schritten erreicht: -

1. Entfernen Sie Ihr SurvitecGroup-Konto sowie alle zugehörigen Konfigurationen und Software von Ihrem Gerät.
2. Registrieren Sie Ihre Beaufort.Group-E-Mail- und Teams-Konfiguration auf Ihrem Gerät.

### BEVOR SIE BEGINNEN, STELLEN SIE BITTE SICHER:

1. Dein Mobilgerät hat ausreichend Ladung ODER ist mit einem Ladepunkt verbunden.
2. Du bist mit einer stabilen Internetverbindung verbunden (drahtlos oder mobil)
3. Du hast deinen Microsoft Authenticator gemäß deiner Desktop-Konfiguration eingerichtet
4. Du kennst dein aktuelles Survitec-Passwort (das bleibt gleich).

## ENTFERNEN DEINER SURVITECGROUP-KONFIGURATION

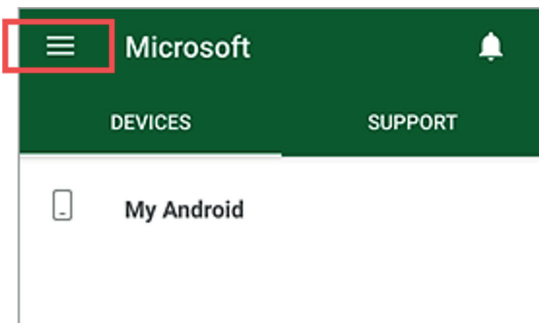
### Für Android-Geräte (Apple- und Microsoft-Geräte auf Seite 4)

Intune MDM-Entfernungsanweisungen aus der "Company Portal"-App

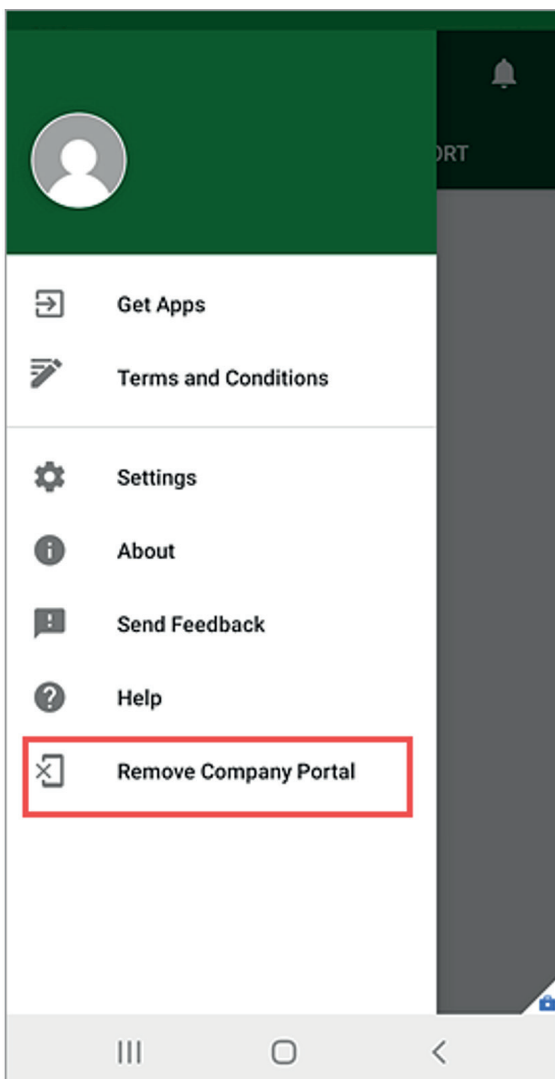
#### Firmenportal deaktivieren

Um dein Gerät aus der Verwaltung zu entfernen, kannst du die Company Portal App deaktivieren. Dann kannst du die App von deinem Gerät deinstallieren.

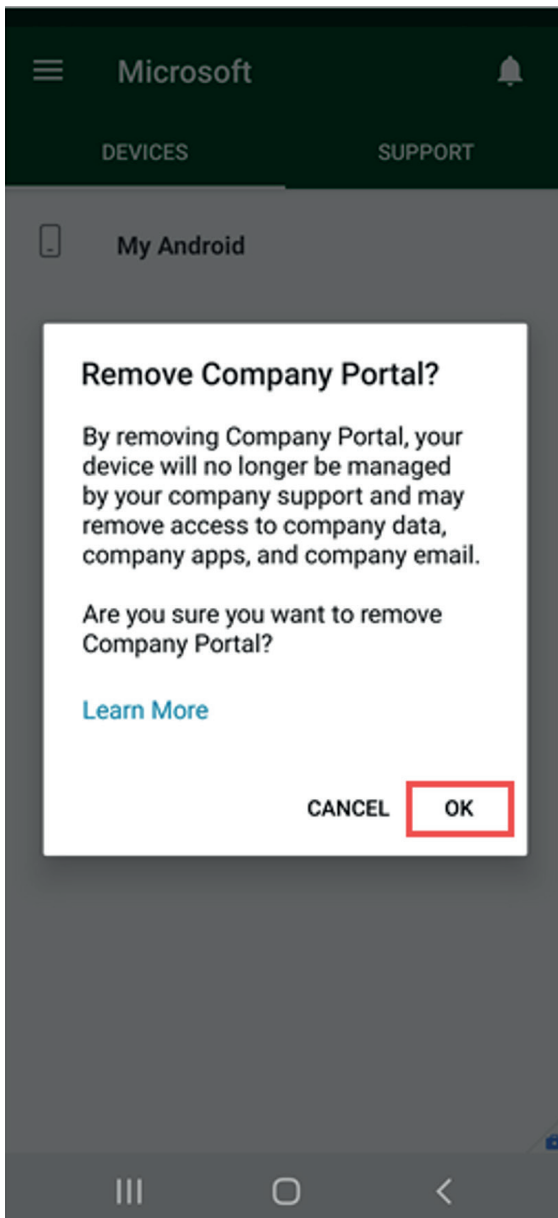
1. Melden Sie sich im Firmenportal an.
2. Tippe auf das Hauptmenü.



3. Tippen Sie **auf Firmenportal entfernen**.



4. Tippen Sie **auf OK**, um das Company Portal zu entfernen und das Gerät zu deaktivieren, auf dem Sie sich befinden.



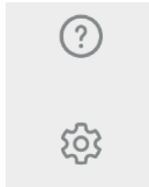
### **Deinstalliere die Company Portal App**

Das Firmenportal ist eine Geräteverwaltungs-App und kann erst deinstalliert werden, wenn man das Gerät daraus entfernt. Nachdem du das Gerät entfernt hast, tippe und halte das Symbol der Company Portal App gedrückt, bis das App-Menü erscheint. Dann auf **Deinstallieren** klicken, um die App zu entfernen.

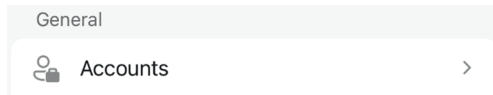
Alternativ gehen Sie zu den Einstellungen Ihres Geräts > **Apps** und wählen **Sie Company Portal > Deinstallieren**.

## Für Apple- und Microsoft-Geräte

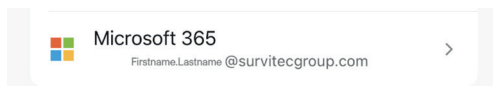
1. Öffnen Sie Ihre Microsoft Outlook-Anwendung auf Ihrem Gerät.
2. Wählen Sie das runde Survitec/Microsoft-Logo oben links auf Ihrem Bildschirm aus.
3. Wählen Sie unten links auf dem Bildschirm das "Zahnrad" der Einstellungen aus.



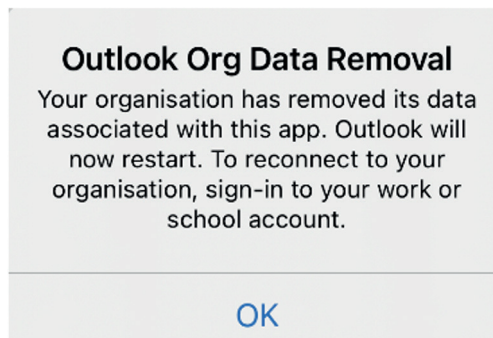
4. Wählen Sie "Konten" unter dem Bereich Allgemeiner auf der linken Seite des Bildschirms aus.



5. Wählen Sie "Microsoft 365" mit Ihrem SurvitecGroup-Kontonamen, der unten gezeigt ist.



6. Scrolle nach unten auf dem Bildschirm und wähle "Konto entfernen" aus.
7. Bestätigen Sie "Entfernen" auf dem angezeigten Pop-up.
8. Sie erhalten möglicherweise ein Pop-up mit dem Titel "Outlook Org Data Removal" – Wählen Sie "Ok"



**Weiter zur nächsten Seite zur Konfiguration deines Beaufort.group-Zugangs...**

## WILLKOMMEN BEI BEAUFORT.GROUP

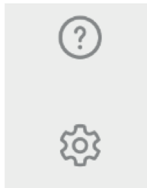
Ihre E-Mail-Adresse ändert sich von @survitecgroup.com zu @beaufort.group. Ihr Passwort bleibt dasselbe.

Hinzufügen Ihres Beaufort.Group-Kontos

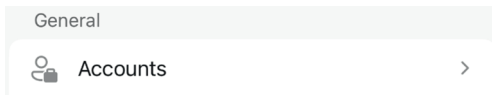
1. In Ihrer Microsoft Outlook-App navigieren Sie bitte in die obere linke Ecke des Bildschirms (kann als Home-Symbol angezeigt werden).



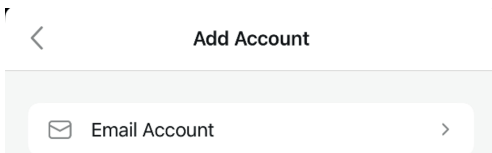
2. Wählen Sie unten links auf dem Bildschirm das "Zahnrad" der Einstellungen aus.



3. Wählen Sie "Konten" unter dem Bereich Allgemeiner auf der linken Seite des Bildschirms aus.



4. Wählen Sie "Konto hinzufügen" gefolgt von "E-Mail-Konto".



- Gib deine neue E-Mail-Adresse ein. Vorname.Lastname@beaufort.group auswählen und Konto hinzufügen auswählen

×

**Add Account**

Enter your work or personal email

first.last@beaufort.group

Add Account

Create New Account

Sign in using the QR code on your computer

- Gib dein Passwort ein (es ist dasselbe Passwort wie dein Survitec-Konto) und wähle "Anmelden" aus.

Cancel

**beaufort**

**beaufort**

@beaufort.group

**Enter password**

Password

[Forgot my password](#)

[Sign in with another account](#)

Sign in

^ v Done

Hinweis \ Konto entfernen: – Sie werden möglicherweise aufgefordert, ein bestehendes M365-Konto von Ihrem Gerät zu entfernen. Falls ja, wählen Sie bitte Ihr "Survitec Group"-Konto aus den angezeigten Konten aus. Sie werden außerdem gefragt: "Bist du sicher?" Bitte wählen Sie "Ja"

- Sie erhalten eine Benachrichtigung, die Sie darüber informiert, dass die Organisation nun ihre Daten in der App schützt. Starte die App neu. Bitte wählen Sie zu dieser Nachricht "ok" aus.
- Der Antrag wird nun ausgeschieden

Hinweis \ Verzögerung: - Es kann eine kurze Verzögerung geben, während dein Gerät deine Survitec-Gruppdaten entfernt und deine Beaufort.Group-Daten hinzufügen kann. Das ist ein Hintergrundprozess und ist daher möglicherweise nicht sichtbar. Bitte lassen Sie diesen Prozess ein paar Minuten ein, bevor Sie Ihre Outlook- und/oder Teams-Anwendungen verwenden.

In manchen Fällen müssen Sie sich möglicherweise bei Teams anmelden, um Ihr Beaufort-Konto separat hinzuzufügen.

Dies kann durchgeführt werden, indem Sie die folgenden Schritte befolgen:-

1. Wähle in der Teams-App das Rundensymbol oben links auf dem Bildschirm aus
2. Wähle unten links auf dem Bildschirm "Konto hinzufügen".
3. Gib deine neue E-Mail-Adresse ein. Vorname. Lastname@beaufort.group auswählen und Konto hinzufügen auswählen
4. Bestätige dein Passwort.
5. Sie erhalten eine Benachrichtigung, die Sie darüber informiert, dass die Organisation nun ihre Daten in der App schützt. Starte die App neu. Bitte wählen Sie zu dieser Nachricht "ok" aus.
6. Der Antrag wird nun ausgeschiede.

Sobald du wieder auf dem Startbildschirm deines Handys bist, solltest du Team und Outlook wie gewohnt mit deinem neuen Beaufort.group-Konto öffnen können.

#### **BRAUCHST DU HILFE?**

Wenn Sie während des Migrationsprozesses Probleme haben, wenden Sie sich bitte an den Beaufort IT Service Desk für Unterstützung.